

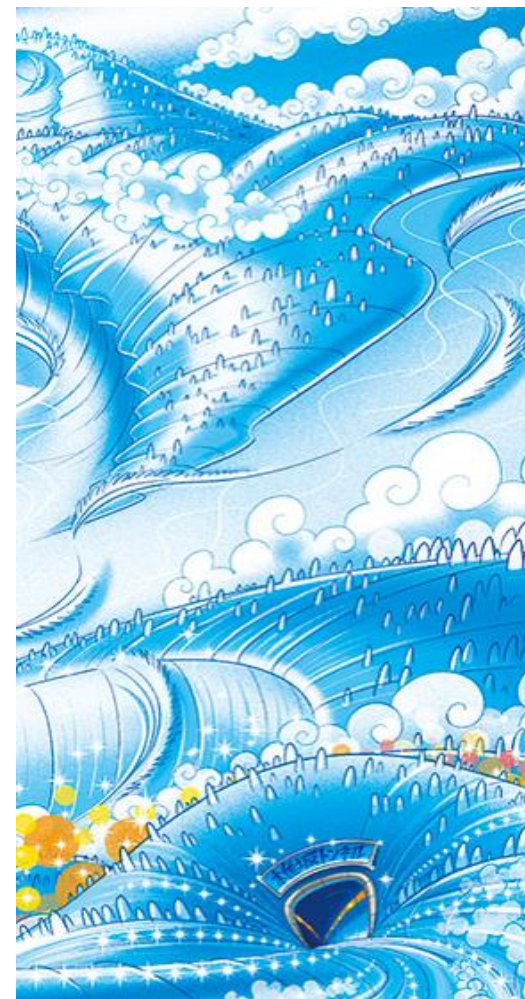
スケジュール

日時	内容
22日 7:30	新宿駅西口集合
8:30	出発 (8:00工学院大前に配車)
高坂,赤城高原SAで休憩 (各15,30分:昼食込)	
12:00	到着(尾瀬パークホテルにて下車)
荷物を大広間におき、準備	
	滑り始め
17:00	ゲレンデ撤収(目安)
18:30	夕食
自由時間	
23日 7:30	朝食
8:00~	スキー、スノボ
17:00	ゲレンデ撤収(目安)
18:30	夕食
19:30	宴会準備
20:00	宴会開始
自由時間	

日時	内容
23日 7:30	朝食
10:00までに荷物をまとめ部屋を出る。 荷物は宴会場(広間におく)	
自由時間(昼食含む)	
13:30	反省会
14:30	出発(14:00配車)
赤城高原、高坂SAで休憩(各20分)	
17:00	新宿着

- 集合場所は新宿駅中央西口(出口専用)近く
- 到着したら各班チーフに報告。(数値班は山崎に)
- 当日の欠席、遅刻は海老原(080-2075-6230)まで
- 時間は前後することがあります。

2014年度 計算技術研究会冬合宿



持ち物

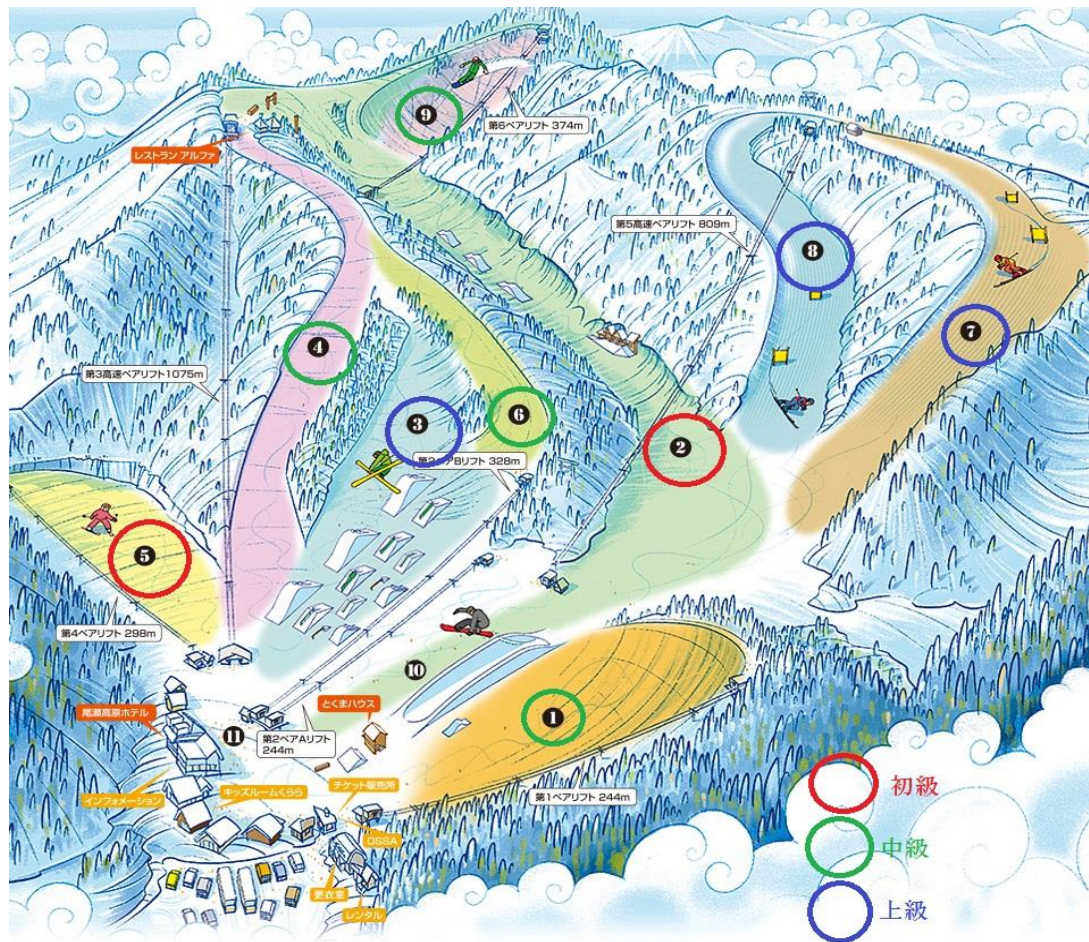
- ・ 着替え
- ・ アンダーシャツ
- (ウェアの下に着るもの)
- ・ 靴下(厚手または重ね履き)
- ・ 洗面用具
- ・ バスタオル
- ・ 着替え
- ・ お金(昼食代、お土産代など)
- ・ 小銭入れ(あると便利)
- ・ ゴーグル、グローブ、帽子

※レンタルする人は不要

注意事項

- ・ 風呂は24時間利用可。飲酒後は控えてください。
- ・ 宿周辺に買い物施設はありません。買い足しはsA等ですましてください。
- ・ 1人での行動は避けてください。
- ・ けが防止のため当日までに運動をしてください。

スキー場マップ



参加者一覧【()内は学年、◎チーフ】

アプリ	◎海老原(2)	吉田(3)		
NARC	◎飯岡(2)	小林(2)	阿部(4)	林(OB)
コンパイラ	梶田(3)	中野(4)	浜田(4)	
数値	◎藤寄(2)	伊藤(2)	山崎(2)	飯田(4)